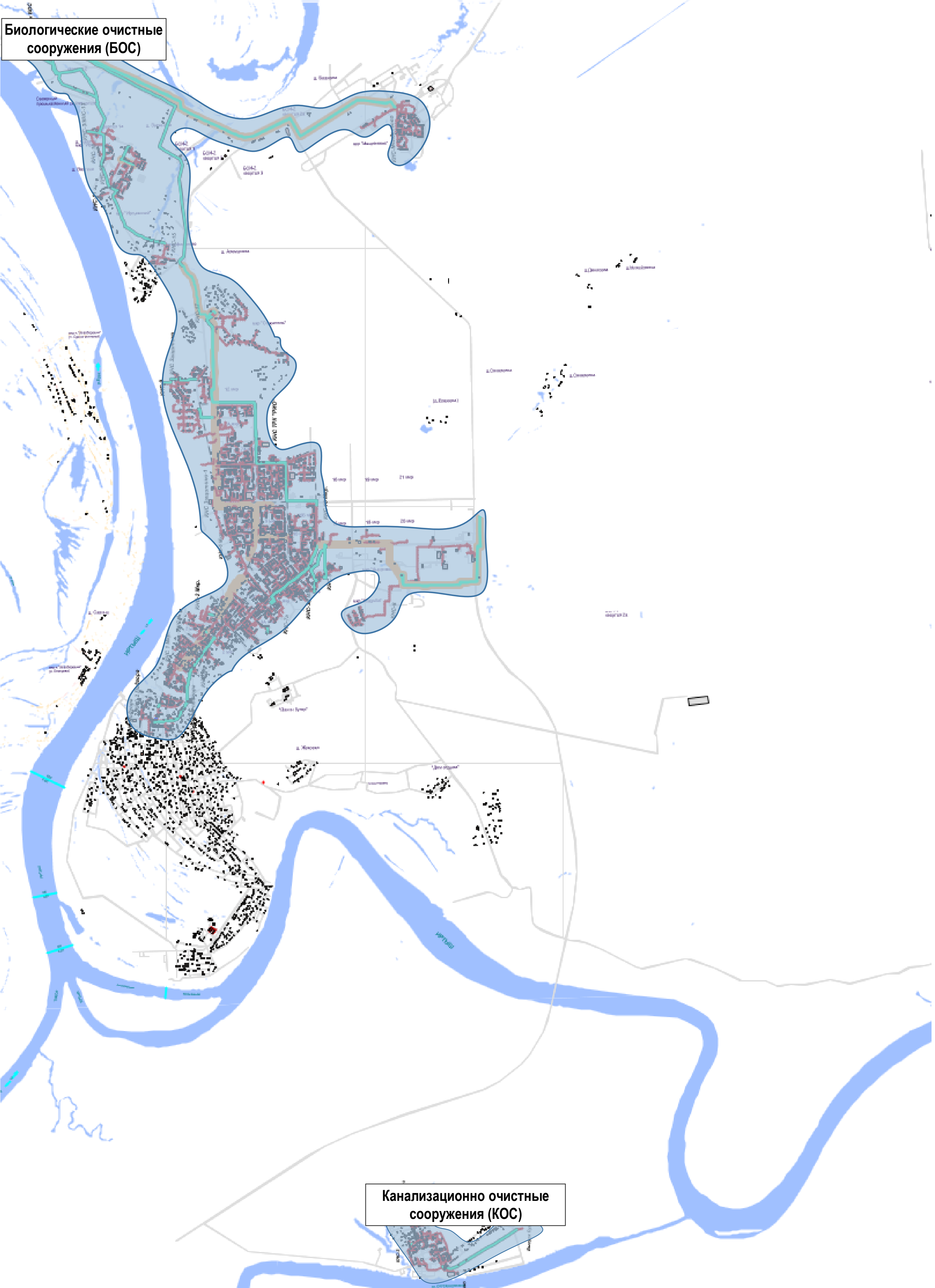


# Схема с информацией о доступной мощности объектов водоотведения

Биологические очистные сооружения (БОС)



Канализационно очистные сооружения (КОС)

**Информация о доступной мощности объектов водоотведения**

<b>Наименование очистного сооружения</b>	<b>Место расположение</b>	<b>Располагаемая мощность очистных сооружений, тыс. м3/сут</b>	<b>Суммарная договорная присоединенная нагрузка, тыс. м3/сут (с учетом действ. ТУ)</b>	<b>Резерв доступной мощности, тыс. м3/сут</b>
Канализационно очистные сооружения (КОС)	г. Тобольск, п. Сумкино, ул. Водников, №6а	1,7	0,53	1,2
<b>Нагорная часть города</b>				
Биологические очистные сооружения (БОС)	г.Тобольск, Северный промышленный район, квартал 3, участок №2; г.Тобольск, Северный промышленный район, квартал 4, участок №10	17,0	12,95	4,05

Резерв пропускной способности сетей водоотведения определяется на основании гидравлического расчета, выполняемого в соответствии с требованиями п. 5 «Расчетные расходы городских сточных вод. Гидравлический расчет канализационных сетей. Удельные расходы, коэффициенты неравномерности и расчетные расходы сточных вод» СП 32.13330.2012 «Канализация. Наружные сети и сооружения» в точке присоединения в соответствии с заявленной нагрузкой.